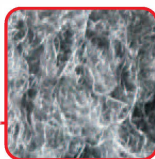


Trzewiki bezpieczne ocieplane SKORPION W S1

Supon[®]
shoes

WYSOKI KOŁNIERZ -
- OCHRONA KOSTKI
PRZED UDERZENIEM
LUB OTARCIEM

PODSZEWKA TYPU
MAN MADE FUR



ANTYPOŚLIZGOWA
PODESZWA SRC



PODWYŻSZONA
PODESZWA - OCHRONA
KOSTKI PRZED
SKRĘCENIEM



WYMIENNA WKŁADKA
SUPON ComfortDRY

DWUWARSTWOWA
PODESZWA PU/PU



PODNOSEK
STALOWY



EN-ISO 20345:2011

kat. II



- wykonane w całości z bardzo mocnej naturalnej skóry licowej tłoczonej typ **Laifute** (grubość ok. 1,8mm)
- posiadają **język miechowy** zabezpieczający przed przedostawaniem się pyłkich materiałów do wnętrza buta
- głęboko urzeźbiona odporna na oleje, smary i benzynę podeszwa wykonana z **dwuwarstwowego poliuretanu PU/PU** o zróżnicowanych gęstościach
- wyposażone w wewnętrzny odporny na korozję podnosek stalowy, zapewniający ochronę przed uderzeniem z energią co najmniej do 200 J
- podeszwa doskonale chroni przed poślizgiem – odporność na poślizg **SRC**
- wyposażone w podwójny **Shockabsorber** pochłaniający energię w części piętowej
- doskonale oddychająca podszewka z futerka **Man Made Fur**, odporna na temperaturę do - 20°C

- wyposażone w miękką, wygodną, higroskopijną wymienną wkładkę **SUPON ComfortDry** o właściwościach antybakteryjnych, przeciwgrzybiczych i przeciwpotnych
- posiadają wysoki przyjazny dla nogi kołnierz chroniący kostki przed uderzeniem lub otarciem
- przednia i tylna część buta obłana warstwą poliuretanu, pozwalająca dodatkowo ochronić palce stopy i piętę przed uszkodzeniami mechanicznymi
- antyelektrostatyczne

■ **Rozmiary:** 36 - 47

■ **Opakowanie:**
• 1 para w pudełku
• 10 par w kartonie (13 kg)

■ **Kolor:**
• czarny

PRODUCENT: SUPON S.A.

ul. Przestrzenna 6, 70-800 Szczecin, tel. (91) 42 56 408, fax (91) 42 56 430, email: info@suponshoes.pl

